



А Р Т Я Л

EL FUTURO  
ES HOY

THE FUTURE  
IS NOW



# DESARROLLADOR DEVELOPER

## RIVIERA LTY.®

Desarrolladora de conceptos inmobiliarios que nace en la Riviera Maya; nuestro objetivo es edificar proyectos creativos enfocados en ofrecer un excelente estilo de vida.

La innovación constante en el rubro de la hospitalidad es lo que nos motiva a generar opciones de inversión que gracias a su estabilidad física y financiera se conviertan en un refugio del capital de nuestros clientes.

Nuestra visión está enfocada en reinventar las formas de invertir en el sector inmobiliario de la Riviera Maya a través de la aplicación de nuevas tecnologías que permitan a los inversionistas un excelente Retorno de Inversión (ROI).

*Real estate concepts developer born in the Mayan Riviera; our goal is to generate creative projects focused on offering an excellent lifestyle.*

*Constant innovation in hospitality is what motivates us to create investment options that become the refuge of our client's capital thanks to their structural and financial stability.*

*Our vision is focused on reinventing the investing ways in the real state sector of the Mayan Riviera through the application of new technologies that provides our investors an excellent Return on Investment (ROI).*



# THE ART OF NATURE

ARTRA comenzará a construir una historia extraordinaria en el corazón de la Cultura Maya, Tulum, alrededor del arte de la naturaleza que caracteriza al caribe mexicano, fusionando la arquitectura, el diseño disruptivo y el paisaje místico.

Entre sus prioridades se encuentra la privacidad, la seguridad, la calidad de construcción, los acabados y su vinculación con la naturaleza.

*ARTRA will begin to build an extraordinary story in the heart of the Mayan Culture, Tulum, around the art of nature that characterizes the Mexican Caribbean, fusing architecture, disruptive design and the mystical landscape.*

*Among its priorities are privacy, security, quality of construction, finishes and the connection with nature.*

# TULUM



Zona en auge  
*Booming area*



Lugar más visitado en México  
*Most visited place in Mexico*



Nuevo aeropuerto  
*New airport*



Mejor destino para rentas a corto y mediano plazo  
*Best destination for short and medium term rentals*



Ocupación 70% (promedio mensual)  
*Occupancy 70% (monthly average)*



Plusvalía 20%  
(promedio de desarrollos de la zona)  
*20% capital gain  
(average of developments in the area)*

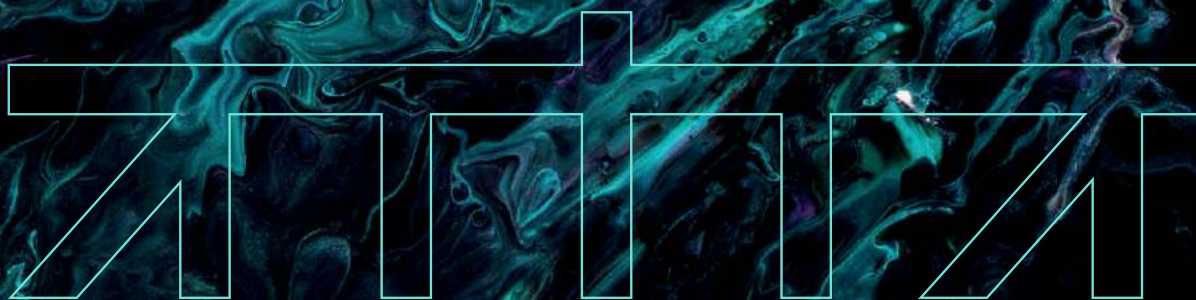


Desarrollo turístico y poblacional ha crecido un 15.1% en relación con Playa del Carmen  
*Tourism development and population has grown by 15.1% in relation to Playa del Carmen*

# ARTE ART

Recinto para el arte, el lugar perfecto que fusiona la naturaleza, el lujo y la conexión con el ser.

*The perfect place for art, that fuse nature, luxury and connection with the Self.*



# DESARROLLO DEVELOPMENT



## ARTE, LUJO & NATURALEZA

- Terreno 1 hectárea
- 2 torres (112 unidades totales)
- 112 unidades con terraza y alberca privada
- 4 niveles
- 1 recámara (104 unidades) y 2 recámaras (8 unidades)
- Desde 54 m<sup>2</sup> a 123 m<sup>2</sup>
- Seguridad
- Espacios con privacidad
- Departamentos Lock off
- Espacios de coworking
- Lobby galería de arte
- Estacionamiento de coches y para bicicletas
- Barda perimetral
- Departamentos equipados y amueblados

## ART, LUXURY & NATURE


- Land 1 hectare
- 2 towers (112 total units)
- 112 units with terrace and private pool
- 4 levels
- 1 bedroom (104 units) and 2 bedrooms (8 units)
- From 581.251 ft<sup>2</sup> to 1323.96 ft<sup>2</sup>
- Security
- Spaces with privacy
- Lock off departments
- Coworking spaces
- Lobby art gallery
- Parking for cars and bicycles
- Perimeter fence
- Equipped and furnished apartments

# UBICACIÓN

## LOCATION

Tulum es el incomparable paraíso natural y cultural que hoy, en sincronía con la elegancia, se convierte en el marco perfecto para ARTRA.

La ubicación brindará además una experiencia completa al ofrecer privacidad para el descanso y al mismo tiempo proximidad y conexión para disfrutar de la Riviera Maya.

 A 3.5 Km de la playa. (10 min en bici, 5 min en auto).



Avenidas cercanas: Av. Kukulcan, una de las dos principales avenidas hacia la Zona hotelera.



Entrada por calle Guardianes Mayas (manzana 190.)

*Tulum is the incomparable natural and cultural paradise that today, in sync with elegance, becomes the perfect setting for ARTRA.*

*The location will also provide a complete experience by offering privacy for rest and at the same time proximity and connection to enjoy the Mayan Riviera.*

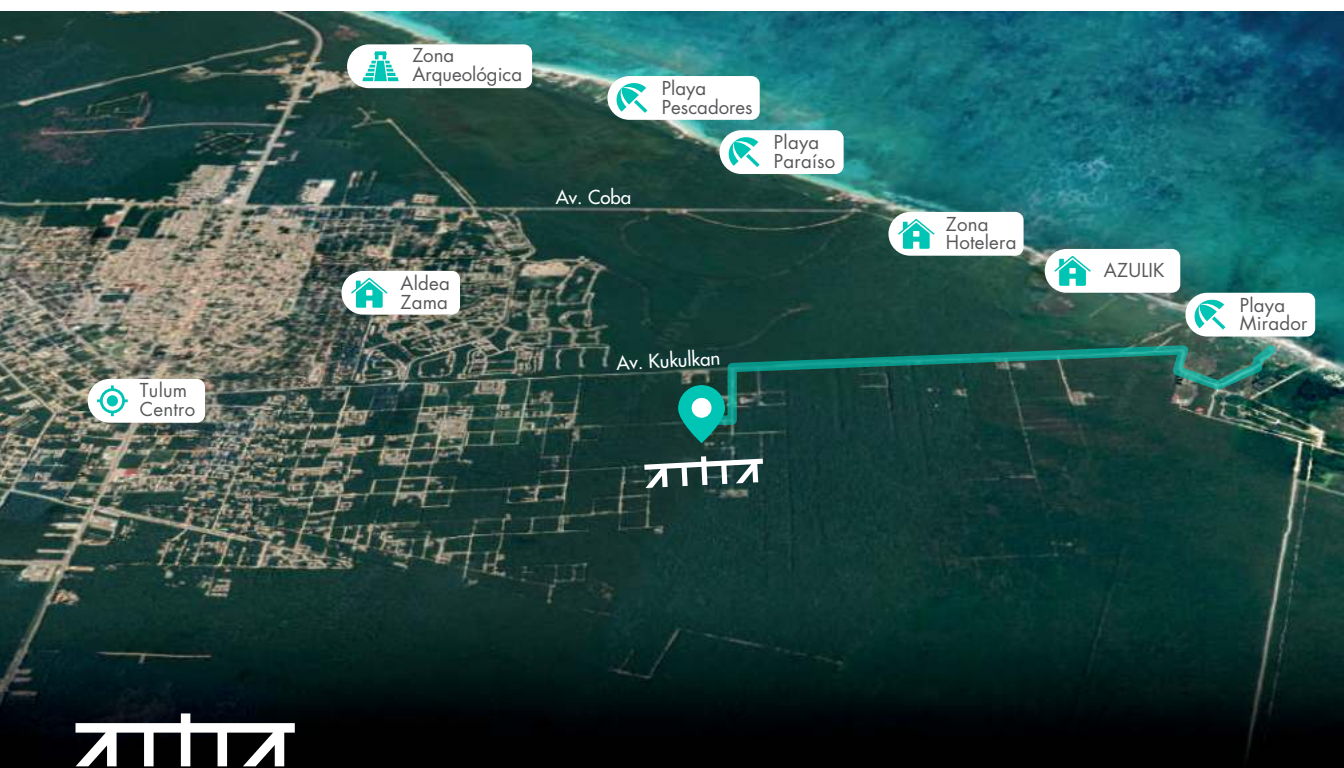
*3.5 km from the beach. (10 min by bike, 5 min by car).*



*Nearby avenues: Av. Kukulcan, one of the two main avenues towards the Hotel Zone.*



*Entrance through Guardianes Mayas street (block 190.)*



# PLAN MAESTRO MASTER PLAN



+ 9,000 m<sup>2</sup>  
de magia arquitectónica

+ 96,875.19 ft<sup>2</sup>  
*of architectural magic*

112  
unidades de lujo

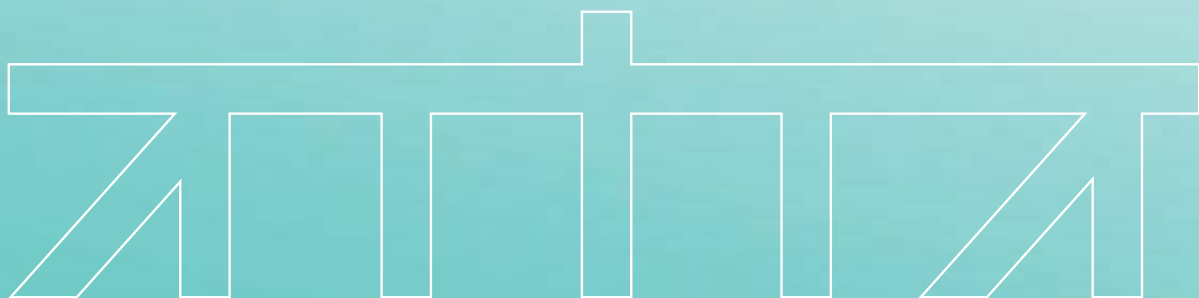
112  
*luxury units*

5  
tipologías

5  
*typologies*

+13 amenidades  
para transformar el espíritu

+13 amenities  
*to transform the spirit*





# AMENIDADES

## AMENITIES

- ① Motor Lobby
- ② Lobby galería
- ③ Galería de arte
- ④ Bistro Bar
- ⑤ Paisajismo
- ⑥ Piscina infinita
- ⑦ Fire Pit
- ⑧ Jacuzzi
- ⑨ Spa
- ⑩ Gimnasio
- ⑪ Piscina "espejo"
- ⑫ Área Lounge / Área de descanso
- ⑬ Centro Zen / Área de yoga
- ⑭ Cine al aire libre

- ① *Motor Lobby*
- ② *Galery Lobby*
- ③ *Art Galery*
- ④ *Bistro Bar*
- ⑤ *Landscaping*
- ⑥ *Infinity pool*
- ⑦ *Fire Pit*
- ⑧ *Jacuzzi*
- ⑨ *Spa*
- ⑩ *Gym*
- ⑪ *"Mirror" pool*
- ⑫ *Lounge area / Rest area*
- ⑬ *Zen center / Yoga area*
- ⑭ *Outdoor cinema*



Área Lounge - Área de descanso / Lounge area - Rest area



Fire Pit / Fire Pit



Jacuzzi / Jacuzzi



## Gimnasio / Gym



## Piscina infinita / Infinity pool



## Piscina "espejo" / "Mirror" pool



# TIPOLOGÍAS POR DEPARTAMENTO

## APARMENT TYPOLOGIES

### Garden A

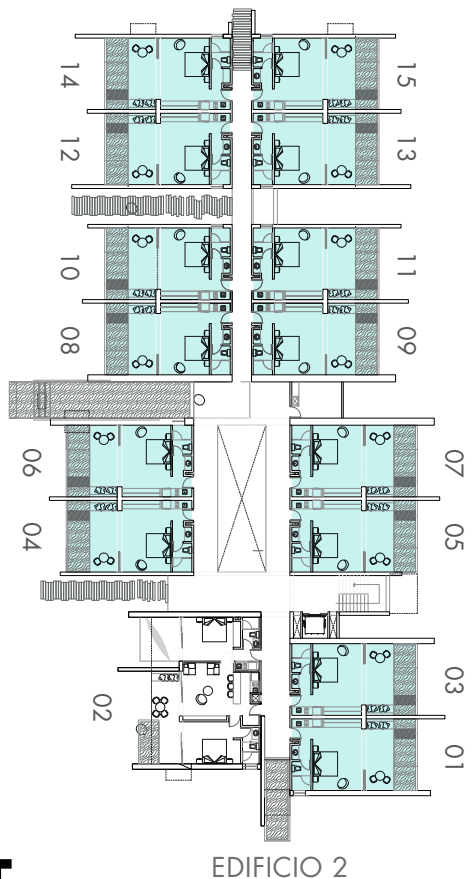
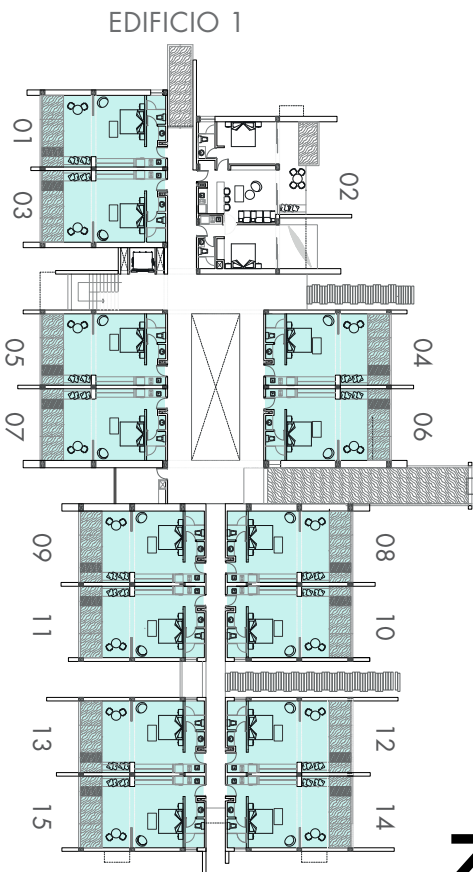


Edificio 1 y 2 | Nivel 1  
Building 1 & 2 | 1st level

Área Interior / Indoor Area  
39.69 m<sup>2</sup> / 427.219 ft<sup>2</sup>

Área Terraza / Terrace Area  
26.56 m<sup>2</sup> / 285.889 ft<sup>2</sup>

Área Total / Total Area  
66.25 m<sup>2</sup> / 713.109 ft<sup>2</sup>



# TIPOLOGÍAS POR DEPARTAMENTO

## APARMENT TYPOLOGIES

### Tipo A



Edificio 1 y 2 | Nivel 2, 3 y 4  
 Building 1 & 2 | 2nd, 3rd & 4th level

Área Interior / Indoor Area  
 39.69 m<sup>2</sup> / 427.219 ft<sup>2</sup>

Área Terraza / Terrace Area  
 14.4 m<sup>2</sup> / 155 ft<sup>2</sup>

Área Total / Total Area  
 54.09 m<sup>2</sup> / 582.219 ft<sup>2</sup>



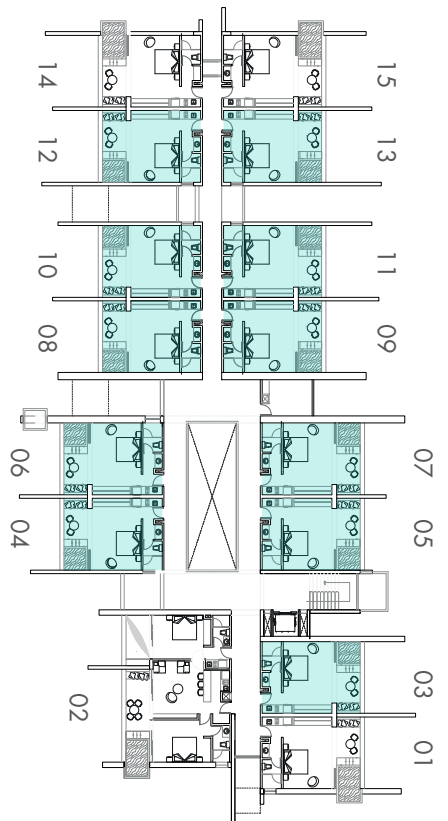
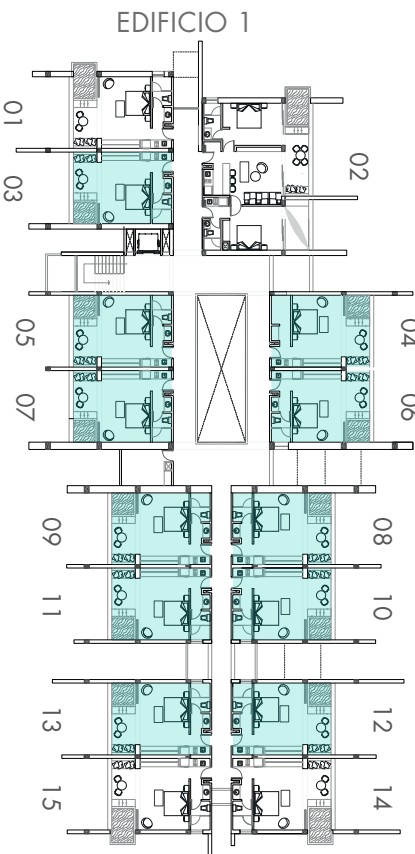
**1**   
 HABITACIONES  
 ROOMS

**1**   
 BAÑO  
 BATHROOM

**1**   
 ALBERCA  
 POOL

**1**   
 COCINA  
 KITCHEN

**1**   
 DESAYUNADOR  
 INTERNO  
 INDOOR  
 BREAKFAST SPOT



EDIFICIO 2

# TIPOLOGÍAS POR DEPARTAMENTO

## APARMENT TYPOLOGIES

### Tipo B



Edificio 1 y 2 | Nivel 2, 3 y 4  
 Building 1 & 2 | 2nd, 3rd & 4th level

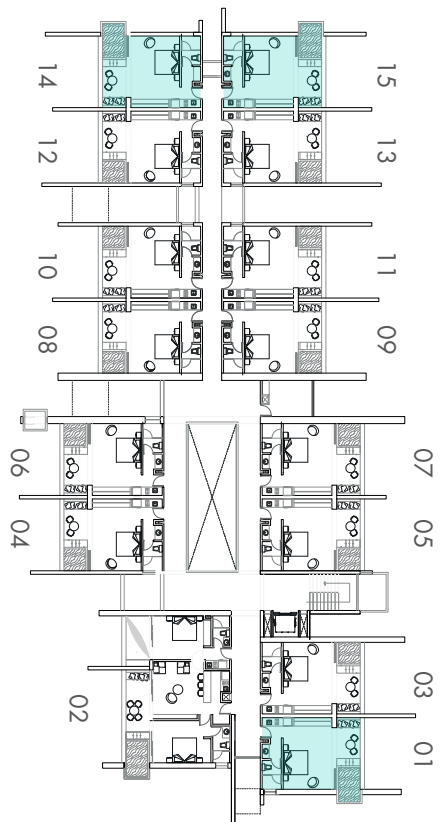
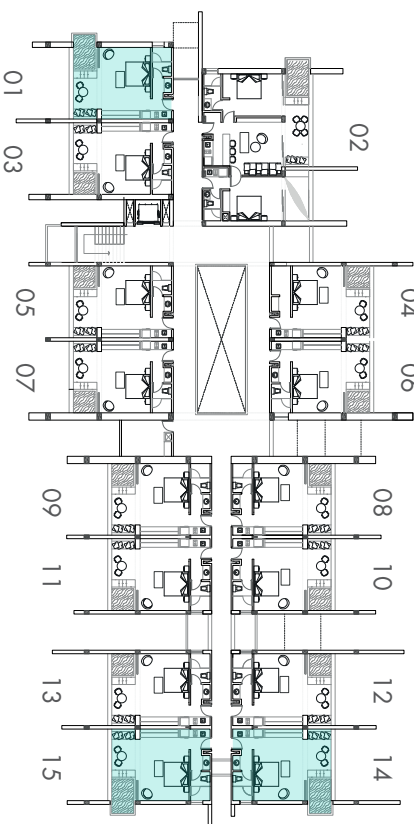
Área Interior / Indoor Area  
 39.69 m<sup>2</sup> / 427.219 ff<sup>2</sup>

Área Terraza / Terrace Area  
 16.6 m<sup>2</sup> / 178.681 ff<sup>2</sup>

Área Total / Total Area  
 56.29 m<sup>2</sup> / 605.9 ff<sup>2</sup>



EDIFICIO 1



EDIFICIO 2



# TIPOLOGÍAS POR DEPARTAMENTO

## APARMENT TYPOLOGIES

### Garden C



Edificio 1 y 2 | Nivel 1  
Building 1 & 2 | 1st level

Área Interior / Indoor Area  
87.28 m<sup>2</sup> / 939.474 ft<sup>2</sup>

Área Terraza / Terrace Area  
35.84 m<sup>2</sup> / 385.778 ft<sup>2</sup>

Área Total / Total Area  
123.12 m<sup>2</sup> / 1325.252 ft<sup>2</sup>



**2**  HABITACIONES / ROOMS

**2**  BAÑO / BATHROOM

**1**  ALBERCA / POOL

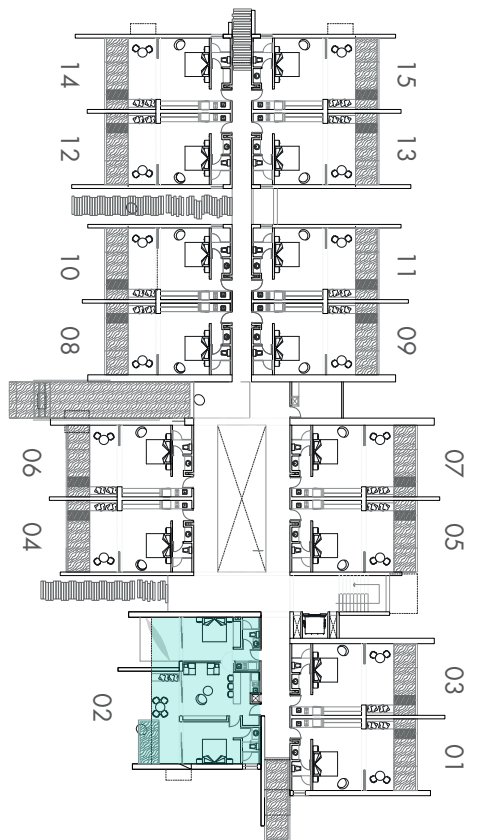
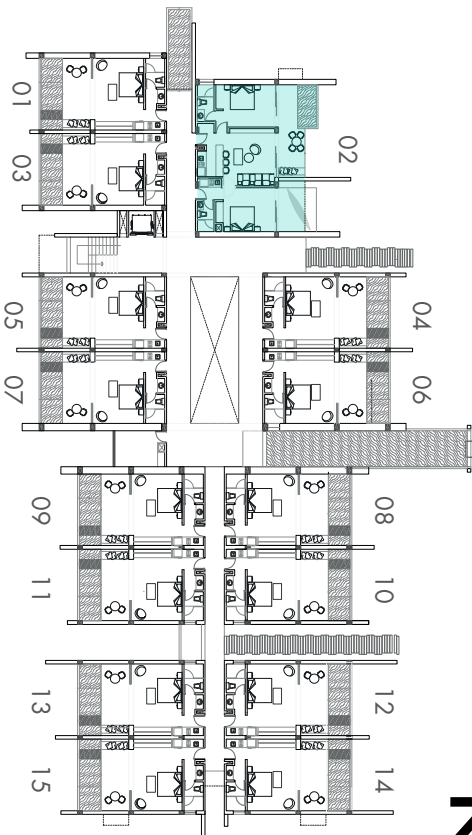
**2**  COCINA / KITCHEN

**1**  SALA DE ESTAR / LIVING ROOM

**1**  COMEDOR  
DINNING ROOM

**2**  DESAYUNADOR EXTERIOR  
OUTDOOR BREAKFAST SPOT

EDIFICIO 1



EDIFICIO 2



# TIPOLOGÍAS POR DEPARTAMENTO

## APARMENT TYPOLOGIES

### Tipo C



Edificio 1 y 2 | Nivel 2, 3 y 4  
 Building 1 & 2 | 2nd, 3rd & 4th level

Área Interior / Indoor Area  
 82.35 m<sup>2</sup> / 886.408 ft<sup>2</sup>

Área Terraza / Terrace Area  
 31.4 m<sup>2</sup> / 337.986 ft<sup>2</sup>

Área Total / Total Area  
 113.75 m<sup>2</sup> / 1224.394 ft<sup>2</sup>



**2**  HABITACIONES / ROOMS

**2**  BAÑO / BATHROOM

**1**  ALBERCA / POOL

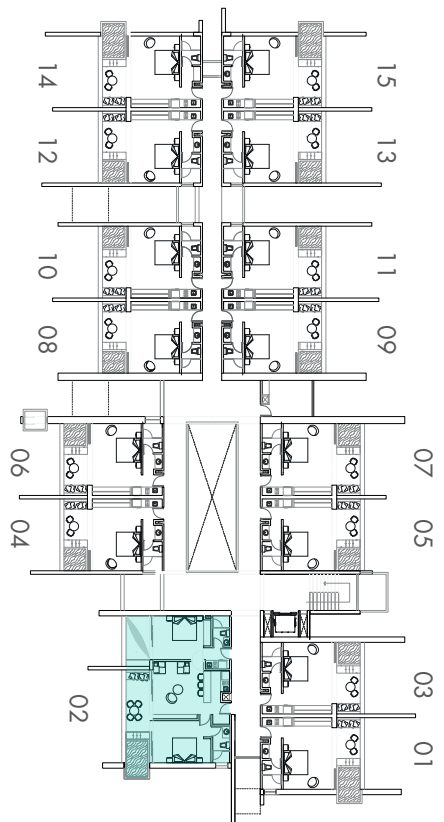
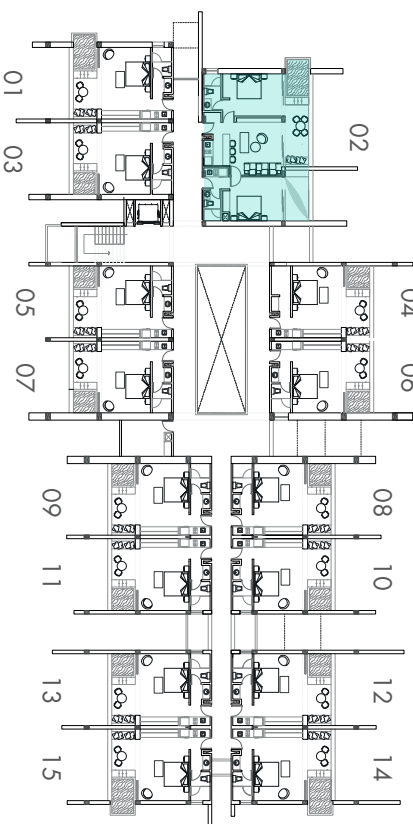
**2**  COCINA / KITCHEN

**1**  SALA DE ESTAR / LIVING ROOM

**1**  COMEDOR  
 DINNING ROOM

**2**  DESAYUNADOR EXTERIOR  
 OUTDOOR BREAKFAST SPOT

EDIFICIO 1



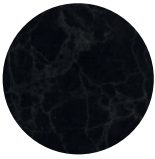
EDIFICIO 2



# ACABADOS FINISHES



Piso mármol Santo Tomás: piso veteadado con textura (o similar)  
*Santo Tomás marble floor: texture veined floor (or similar)*



Cocinas de granito (o similar)  
*Granite kitchens (or similar)*



Pintura chukum color concreto aparente (o similar)  
*Chukum paint apparent concrete color (or similar)*



Closets material resistente al agua y a la humedad (Madera Novopan o similar)  
*Closets material resistant to water and humidity (Novopan Wood or similar)*





ARTЯЛ

RIVIERE LTY®